



Los controladores de acceso universal (UAC) de las series SPX de Array Networks combinan el acceso de escritorio remoto, VPN SSL y conectividad site-to-site en una arquitectura escalable para conectar usuarios autenticados con recursos autenticados, en cualquier momento y desde cualquier lugar. Los sistemas de las series SPX están adaptados a trabajadores móviles y no móviles, a redes fijas o inalámbricas, utilizan una plataforma y son la elección ideal para organizaciones que buscan potenciar la productividad de manera rentable y mantener la seguridad.

■ Acceso. Seguridad. Rendimiento.

El acceso potencia la productividad, la seguridad garantiza el cumplimiento y la responsabilidad, y el rendimiento extiende esos beneficios a toda la organización. Con los controladores de acceso universal de Array usted tiene todo esto: acceso, seguridad y rendimiento - el poder de VPN y acceso de escritorio remoto e inalámbrico - todo en una sola plataforma escalable y en alta disponibilidad.

Además, los controladores de acceso universal de SPX son muy flexibles, y soportan múltiples productos, una amplia gama de plataformas y licencias de usuario, y tantas comunidades de usuarios como requiera su organización. Con los controladores de Array los administradores de IT pueden cumplir con los requisitos actuales de acceso y de seguridad al mismo tiempo que cuentan con la posibilidad de ampliar la solución según sea necesario.

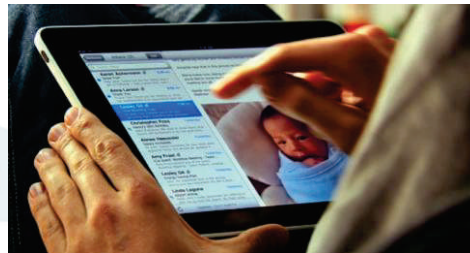


■ AccessDirect: Acceso remoto.

AccessDirect es el módulo de acceso remoto VPN SSL disponible en la plataforma de SPX, independiente o junto con otros productos de acceso.

Designado para sustituir el legado del acceso remoto de VPNs, la VPN SSL de AD ofrece mayor flexibilidad usando acceso web ubicuo, más protección de datos granular a través de la seguridad del endpoint y control de acceso basado en identidades, y menos problemas de despliegue con una arquitectura que no requiere clientes preinstalados y que es transparente a la arquitectura existente.

AccessDirect soporta acceso de aplicaciones web, Layer3, cliente-servidor específico, cliente ligero - y ofrece una experiencia rápida y personalizada al usuario final.



■ DesktopDirect: Acceso al escritorio.

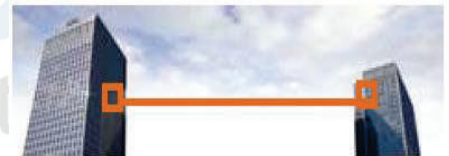
DesktopDirect es el módulo de acceso al escritorio remoto corporativo, disponible también en la plataforma, independiente o junto con los otros productos de acceso.

Permite que los trabajadores móviles o los teletrabajadores trabajen desde cualquier ubicación como si estuvieran en la mesa de su oficina. A través de un navegador web, cualquier ordenador se convierte en una terminal para tener visión y control remoto del ordenador de escritorio de la oficina. Con DD no hace falta añadir estos usuarios a la base de datos de VPN ni contar con ordenadores portátiles adicionales. Estos trabajadores tienen control absoluto de sus ordenadores de la oficina, desde cualquier dispositivo con Windows, lo cual mejora mucho su productividad.

La arquitectura de DD minimiza los riesgos de seguridad y elimina el derroche de energía; además es extremadamente intuitivo para usuarios y administradores. DD emplea una tecnología escalable y segura para ofrecer el mejor acceso remoto corporativo disponible actualmente.

DESTACADOS DE SPX

- **Amplia gama de soluciones de acceso seguro desde un único sistema**, que incluye acceso remoto, acceso de escritorio remoto, acceso inalámbrico y conectividad site-to-site.
- **Solución integral** de control de admisión y seguridad para redes WLAN extendidas a los empleados, clientes y socios por igual.
- **Múltiples comunidades virtuales VPN SSL en un único sistema** para ofrecer a los empleados, socios y clientes un acceso separado y totalmente personalizado.
- **Escalabilidad y rendimiento para potenciar la productividad** y acceso Premium para toda la organización manteniendo además una seguridad férrea.
- **Componente de acceso ideal para un plan general de continuidad de la empresa**, manteniendo el cumplimiento y el funcionamiento de procesos críticos de cara a acontecimientos imprevistos.



■ SiteDirect: Conectividad de site.

SiteDirect es el módulo de VPN site-to-site disponible en la plataforma, junto con otros productos o de manera independiente.

A diferencia de las VPNs site-to-site tradicionales, SiteDirect ofrece sencilla conectividad cifrada LAN-to-LAN layer2/3; va más allá de permitir la publicación de subredes específicas, servidores y aplicaciones en una lista blanca - ideal para limitar la exposición de la red o ampliar el acceso controlado a los socios de la Extranet.

Debido a que SD no necesita forzar todas las redes juntas, mitiga los problemas tales como duplicaciones de espacios de IP y conflictos de rutado. El dual-NATing automático puede hacer que los recursos publicados residan en redes remotas - ocultando la información sensible de la red. Soporta las arquitecturas hub&spoke y mesh.



■ **Acceso inalámbrico WiFiProtect**

WiFiProtect es el módulo de acceso seguro inalámbrico, y está disponible en la plataforma, independientemente o junto con los otros productos de acceso.

Al descargar la seguridad de la WLAN en WiFiProtect, los puntos de acceso experimentan mejora de la interoperabilidad y del rendimiento. Dado que el cifrado SSL se lleva a cabo entre los exploradores de cliente y el SPX de Array, la seguridad de los puntos de acceso puede estar apagada para eliminar problemas de compatibilidad de las tarjetas inalámbricas no administradas. Gracias a la descarga de cifrado intensivo al hardware de Array, los puntos de acceso funcionan en su banda de potencia, desempeñando su función básica. La tecnología del portal cautivo de Array redirige las peticiones iniciales del navegador a un portal de acceso donde los empleados deben autenticarse y los invitados deben identificarse.

Esta división de acceso basada en roles garantiza el pleno acceso a la red para los empleados, el acceso a aplicaciones específicas para los partners y el acceso básico a Internet para los invitados. Se puede habilitar la limpieza de caché para borrarla al finalizar la sesión con el navegador y el escritorio seguro puede ofrecer sesiones de WLAN dentro de una cámara cifrada para evitar la fuga de datos debida a acciones locales tales como guardar, imprimir, copiar o pegar datos.

■ **Seguridad del endpoint**

Un agente de seguridad disoluble mitiga la exposición de la red o de los recursos gracias a la ejecución de unas políticas pre y post-admisión y la adaptación de los derechos de acceso para ajustar los cambios en el entorno cliente. La comprobación de host verifica la identidad de los dispositivos y de los usuarios, garantiza que los clientes cumplen con unos parámetros de seguridad predefinidos (antivirus, antispyware, firewalls personales, patches, packs de servicio, etc.) y determina las políticas adaptativas. Para un control adicional, puede borrarse toda la información de caché de los dispositivos cuando termina la sesión; o se puede habilitar el escritorio de seguridad para guardar los datos de sesión de manera cifrada para prevenir la fuga de información.

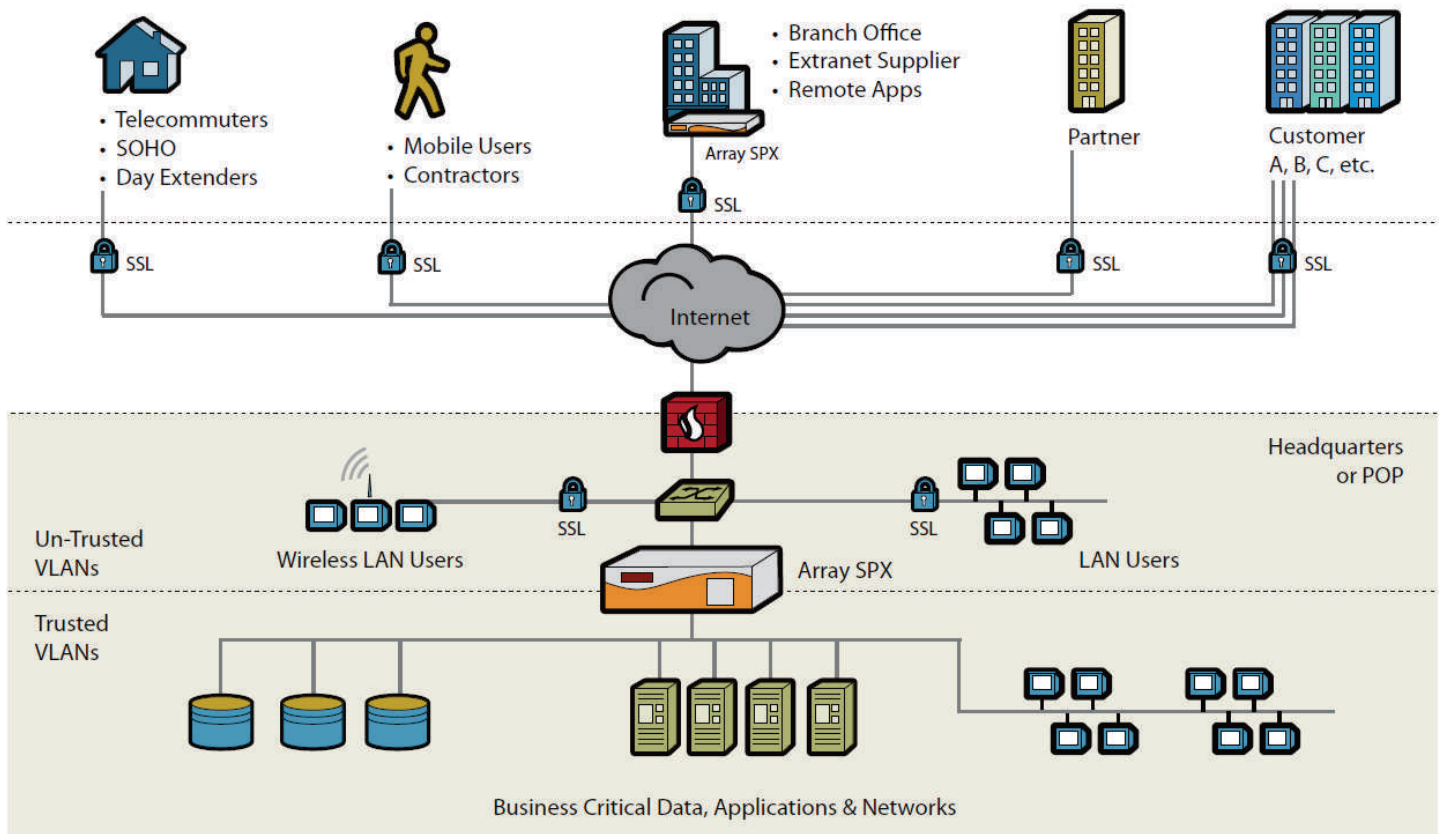
■ **Seguridad de tránsito y server-side**

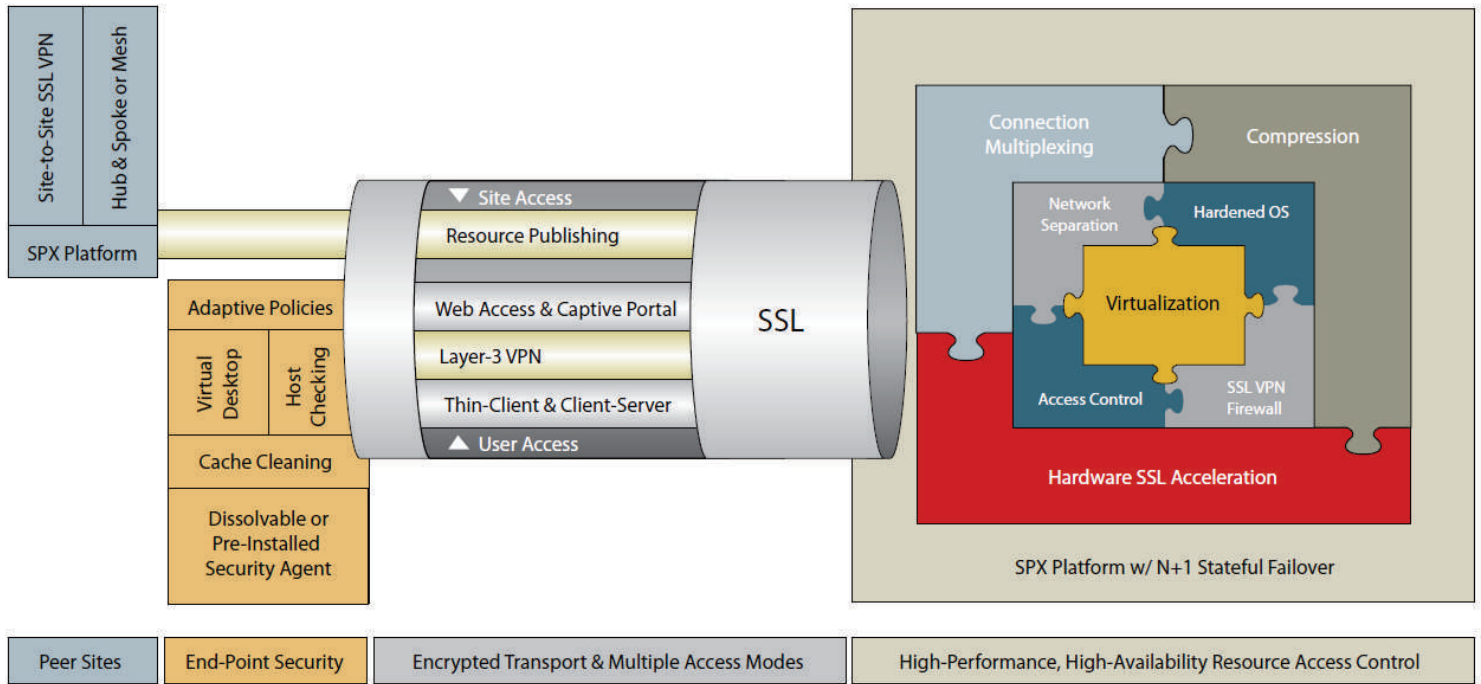
Todo el tráfico entre los clientes y el controlador de acceso remoto Array va cifrado con SSL. Un firewall VPN SSL integrado, una arquitectura de proxy inverso y OS de seguridad garantizan que el sistema SPX es tan seguro como las redes y los recursos que protegen. La autorización Layer 2-7 ofrecen control de acceso granular basada en la identidad y el rol de los usuarios de la organización, mientras que una auditoría exhaustiva hace un seguimiento de toda la actividad, por usuario, por evento y por nivel de recursos.

■ **Virtualización de nivel de sistema**

Los UAC de Array soportan hasta 256 grupos totalmente separados en un mismo sistema, cada uno gestionable de manera independiente con sus propias políticas de seguridad y su diseño.

Desde un único sistema, una empresa puede ofrecer a los clientes acceso a sus servicios web públicos, habilitar el acceso para los empleados a aplicaciones corporativas y extender la conectividad de la Extranet a los partners. Los proveedores de servicios pueden mantener hasta 256 clientes desde un sistema, reduciendo de esta manera drásticamente la inversión y los gastos operativos.



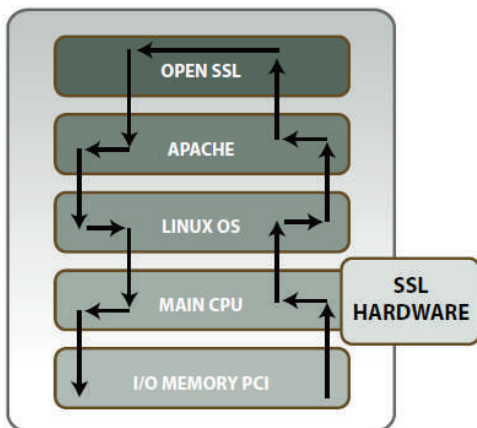


■ Rendimiento y escalabilidad

Con capacidad hasta 64.000 usuarios concurrentes y 850 Mbps de throughput en cada equipo y latencia de milisegundo de un solo dígito, SPX de Array es la solución de acceso seguro escalable con mayor rendimiento del mercado, ya que ofrece un ROI inmejorable para grandes compañías y proveedores de servicio y un rendimiento único para empresas de cualquier tamaño.

■ Aceleración de aplicaciones

Tradicionalmente, las capas de protección añaden seguridad a cambio de reducción en el rendimiento de las aplicaciones, y no importa lo sofisticada que sea la solución VPN o NAC, no mejorará la productividad de no ser que los usuarios la consideren rápida y sencilla.

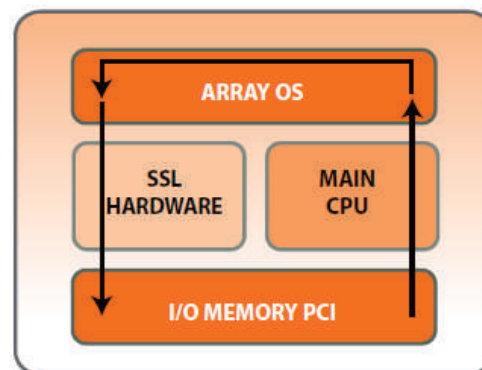


General-Purpose SSL VPN

Con este objetivo, los controladores de acceso universal de SPX de Array ofrecen tecnología integrada de aceleración de las aplicaciones incluido el cifrado SSL de aceleración de hardware, compresión hardware y multiplexación de conexiones. Gracias al diseño de SPX de Array, el compromiso entre la seguridad y el rendimiento se elimina completamente.

■ Fiabilidad y disponibilidad

Los controladores de acceso universal SPX han probado su fiabilidad ya que han sido desplegados en grandes compañías y proveedores de servicios - y llevan más de 5 años ofreciendo un rendimiento perfecto en los entornos de red con más demanda de producción. En caso de fallo, todos los miembros del cluster mantienen la tabla de sesiones de conexiones sincronizada de manera que los usuarios jamás sufren cortes de conexión.



Array Purpose-Built UAC



■ Continuidad de la actividad

Los desastres naturales, las interrupciones del tráfico o las amenazas de pandemias hacen el mundo un lugar impredecible. Más que nunca, las organizaciones requieren de soluciones que garanticen la actividad de sus trabajadores pese a cualquier evento imprevisto.

Los controladores de acceso universal de Array son ideales para el plan de continuidad de las empresas. Un acceso web omnipresente significa que los usuarios pueden acceder desde cualquier dispositivo y desde cualquier lugar. DesktopDirect posibilita que los nuevos usuarios tengan acceso a su propio escritorio de trabajo (al de su ordenador de la oficina) y trabajen de manera más productiva.

■ Gestión y elaboración de informes

Los controladores de Array ofrecen una interfaz de usuario web intuitiva y familiar que puede personalizarse fácilmente para crear sistemas de gestión integrados y coordinados. El control de SPX de Array es muy sencillo gracias a las herramientas de monitorización SNMP, y soporte para XML-RPC.

	SPX1800	SPX2800	SPX4800	SPX5800	SPX6800
SSL Processing	HW	HW	HW	HW	HW
Compression	SW	SW	SW	SW or HW	SW or HW
Ports	4 Gig Eth	4 Gig Eth	4 Gig Eth	4 Gig E Ports: Optional 2 Fiber	4 Gig E Ports: Optional 2 Fiber or 2 x 10 Gig Fiber
Max Virtual Portals	5	50	256	256	256
Max Site-to-Site Peers	1	5	50	250	250
Min User License	10	10	25	50	100
Max Concurrent Users	100	1200	6000	12,000	64,000
Throughput	100 Mbps	200 Mbps	400 Mbps	850 Mbps	850 Mbps
Form Factor	1U	1U	1U	2U	2U
Power Supply	Single	Single	Single	Dual	Dual
Clustering	1+1	1+1	N+1	N+1	N+1

Technical Specifications

Support	Bronze, Silver & Gold Level Support Plans	Dimensions	Array SPX1800, 2800, 4800: 17" W X 15" D X 1.75" H or 1U Array SPX5800, 6800: 17" W X 21.5" D X 3.5" H or 2U
Warranty	1-Year Hardware; 90-Day Software	Weight	Array SPX1800, 2800, 4800: 13.6 lbs; SPX5800, 6800: 30 lbs
SPX1800, 2800 & 4800	10/100/1000 Base-TX IP, SecurID, SSH, SSL-TLS, HTTP 1.0/1.1, SNMP	Environmental	Operating Temperature: 0° to 40°C, Humidity: 0% to 90%, Non-condensing SPX1800, 2800, 4800: 100-240VAC, 2.8 A, 47-63Hz, Auto-ranging SPX5800, 6800: 100-240VAC; 6A; 47-63 Hz, Full-range input, Redundant, Hot Swappable
SPX5800 & 6800 Standards	10/100/1000 Base-TX, 1000 Base-SX, 10 Gig e, IP, SecurID, SSH, SSL-TLS, HTTP 1.0/1.1, SNMP	Regulatory compliance	IEC 60950-1, LU/CSA 60950-1, EN 60950-1, ICES-003, EN 55024, CISPR 22, AS/NZS 3548, FCC, 47FR part 15 Class A, VCCI-A
Management	SSH CLI, Direct Console CLI, SNMP, Single Console for Cluster, Array Pilot™ (Secure WebUI) for Array OS, XML-RPC	Safety	CSA, C/US, CE, UL
Console port	Male DB9 Serial (RS232) Port		

Access Methods

Clientless Web Portal Access

- 100% clientless
- Re-writes HTML, JavaScript, HTTP cookie URLs
- Ensures proper function of application beyond the corporate network
- Masks internal DNS and IP addressing
- Windows 2K, XP, Vista, Linux, WAP/WML portal, cell phones with full Web browser, WinCE/Palm PDA

File Access

- SMB, DFS (Windows); NFS (UNIX)
- Browse and delete directories
- Upload, download and delete files
- Easy access
- Maintains original server policies (access rights)
- Supports NTLM single sign-on

Network Level Connectivity

- Supports any IP based applications (TCP, UDP, NetBIOS)
- Different network pools defined per user or group
- Split tunneling and full tunneling control
- Network drive mapping
- Automatic launch of network scripts/commands
- IP address assignment based on users, groups, DHCP and RADIUS
- Windows 2000, XP, Vista, Linux, MacOS X
- GINA Integration
- Stand-alone, command line and SDK for Layer-3 VPN client
- Pre-installable client, web-delivered client

Application-Specific Access

Client-Server Applications

- Any client-initiated TCP applications
- Single port and multi-port
- Outlook, Lotus Notes
- Windows terminal services, Citrix Presentation Server
- Passive & Active FTP
- Windows XP remote desktops
- VNC servers & Telnet

Thin-Client Applications

- Citrix Presentation Server applications
- Windows terminal services applications
- Telnet thin client

Authorized Traffic Forwarding

- 100% Clientless
- Only authorized traffic will be forwarded

End-to-End Security

End-Point Security

Host Checking

- Tests device state prior to allowing access
- Scans for personal firewalls, anti-virus, OS service packs
- Customized rules for a range of apps, registry checks, patches

Adaptive Policies

- Level of access conditional on end-point status
- Integrated policy management

Secure Virtual Desktop

- Limits user ability to store confidential information on unauthorized workstations
- Stores information in an encrypted vault
- Controls local resources and ability to download session data into a local drive

Cache Cleaning

- Wipes all stored information when the session is over
- Per-session with idle timeout and browser closure
- Windows Vista and previous generation Windows, RedHat, Linux 9, MacOS X

Server-Side Security

- Security-hardened OS
- Passive and active Layer-7 content filtering
- Permit or deny policies
- DDoS prevention
- Telnet Application-Layer Filtering (ALF)
- Reverse-proxy network separation

Encryption

- AES, DES/3DES, SHA/MD5, TLS support

Access Control (AAA)

Authentication

- LDAP, RADIUS, AD, LocalDB, RSA SecurID, Swivel, Vasco, Custom
- Certificate-based authentication
- Authentication server rating (search user credential in multiple servers)
- Challenge Response Mode
- Multi-domain LDAP authentication
- Restrict login based on date and time, client MAC address, client hard drive ID, and custom checks
- Single Sign-on, NTLM, HTTP basic authentication

Authorization

Granular access control of resources

- Group and users policies
- Permit and deny policies
- Consolidated access control
- Provides high flexibility in configuration

Two factor authentication/authorization

- SSL client certificates, RSA SecurID, Entrust
- Other RADIUS-based authentication systems

Auditing

- Full audit trail in WebTrends WELF format
- Logs all user activity – success, failures, attacks

Scalable Performance

- Optimized packet flow; single-digit millisecond latency
- Hardware SSL key exchange and bulk encryption; performed in kernel
- Hardware compression for reduced download times and improved user experience over slow links
- Connection multiplexing optimizes server efficiency; reduces back-end connections
- N+1 clustering (up to 32 systems) with stateful session failover
- Up to 256 discrete virtual portals/user communities on a single system
- Up to tens of thousands of concurrent users on a single system
- Reverse proxy architecture

Management

- Intuitive streamlined WebUI
- Quick-start wizard
- Role-based administration
- Strong administrator authentication
- RADIUS accounting
- No client installation or management

Customizable End-User Portals

- Embed and import Array includes on a per virtual site basis for enhanced look and feel
- No external server requirements
- Localized end-user GUI support for English, Korean, Japanese, simplified & traditional Chinese

Virtualization

- Single page virtual site creation
- Delegated management
- URL aliasing (saves on certificates and IPs)
- Complete security and data separation
- Instant DMZ on demand
- Strong compliance assurance

Multi-device Management

- SSH/CLI, SSL/WebUI, SNMP, XML/RPC API
- Integration with Microsoft Operations Manager, HP OpenView

